

Bentone BFG1-2

15-100 kW

Gas Burner

- Energy saving and compatible with environmental requirements
- Quiet in operation and designed for easy maintenance
- Reliable and trouble free
- Designed and approved in accordance with the European standard EN 676
- Suitable for High Resistance/Condensing boilers
- 2-stage operation
- Plug-in contact facilitates the installation
- High flexibility with reference to different options
- Two valves, slow opening
- Available for natural gas, LPG and biogas
- When biogas is used, Bentone shall always be contacted

Gasbrenner

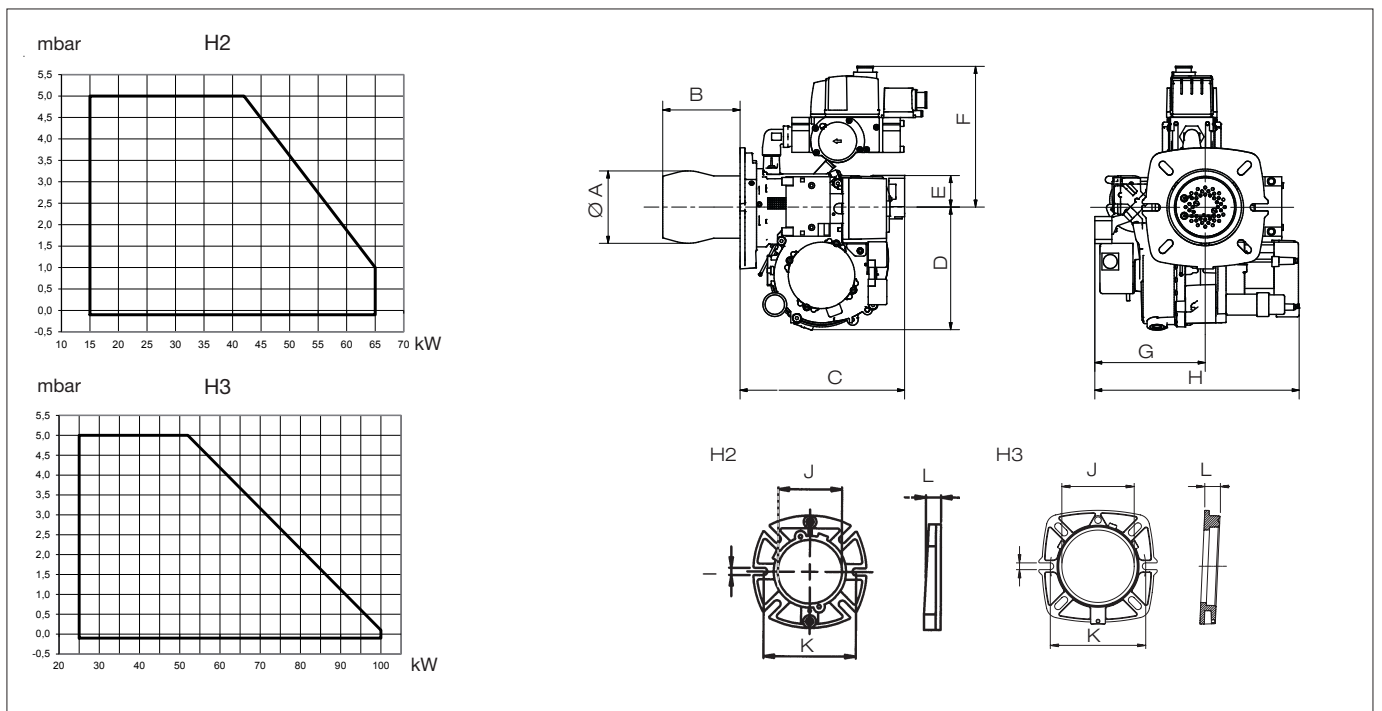
- Energiesparend und umweltfreundlich
- Leise und servicefreundlich
- Zuverlässig und problemlos
- Konstruiert und genehmigt nach der europäischen Norm EN 676
- Geeignet für Kessel mit hohen Gegendrücken/Brennwertkessel
- 2-Stufen-Betrieb
- Eurostecker erleichtert die Installation
- Hohe Flexibilität hinsichtlich verschiedener Optionen
- Zwei langsam öffnende Ventile
- Erhältlich für Erdgas, Flüssiggas und Biogas
- Wenn Biogas verwendet wird, setzen Sie sich bitte immer mit Bentone in Verbindung

Brûleur à gaz

- Economise l'énergie et protège l'environnement
- Silencieux et facile à entretenir
- Fiable et sans problèmes
- Construit et agréé selon la norme européenne EN 676
- Recommandé pour des chaudières fortement pressurisés/chaudières à condensation
- Fonctionnement à 2 allures
- Prise européenne facilitant l'installation
- Flexibilité élevée en vue de différentes options
- Deux vannes, ouverture lente
- Peut être obtenu pour gaz naturel, GPL et biogaz
- Quand biogaz est utilisé, prenez toujours contact avec Bentone

Type	Typ	Type		BFG1-2	
Model	Modell	Modèle		H2	H3
Capacity	Leistung	Débit	kW	15,0-65,0	25,0-100,0
Motor	Motor	Moteur	V/Hz/W	230/50/110	
Control unit	Feuerungsautomat	Coffret de sécurité		Siemens	
Max. inlet pressure	Max. Anschlussdruck	Pression d'alimentation max	mbar	360	
Gasfittings	Gasarmatur	Appareillage gaz		Dungs GasMultibloc	
Flame monitoring	Überwachung	Surveillance de flamme		Ionisation	
Ball valve	Kugelhahn	Vanne d'arrêt		•	
Adjustable burner head	Verstellbare Mischeinrichtung	Tête de combustion réglable		•	
Half cover	Haube-halbdeckend	Demi-capôt		*	
Ducted air inlet	Raumluftunabhängige Verbrennungsluftansaugung	Raccordement possible de l'arrivée d'air sur un conduit extérieur		*	
Air grid	Luftgitter	Grille d'air		•	
Automatic air damper	Automatische Luftansaugvorrichtung	Clapet d'air automatique		•	
Emission class according to EN 676	Emissionsklasse entsprechend EN 676	Classe d'émission selon EN 676		2	
Gross weight	Gewicht, brutto	Poids brut	kg c.	15	
Volume	Volumen	Volume	m ³ c	0,07	

• Standard * Accessories/Zubehören/Accessoires



	øA	B	C	D	E	F	G	H	I	øJ	K	L
H2	89	86	244	175	45	230	158	292	10,3	90,0	125-150	17
H3	104	110	249	175	45	230	158	292	10,0	109,5	145	23,5

BFG1-2 H2

available with a 32 mm longer blast tube/mit einem um 32 mm längeren Brennerrohr erhältlich/peut être livré avec un tube diffuseur plus long de 32 mm.

BFG1-2 H3

available with a 100 mm longer blast tube/mit einem um 100 mm längeren Brennerrohr erhältlich/peut être livré avec un tube diffuseur plus long de 100 mm.

+46 372 867 00 Fax +46 372 823 19
www.bentone.com
 Box 309, 341 26 Ljungby

 **Bentone**[®]
 Enertech Group