



Bentone B 9

Reservdelar och tillbehör

Spare Parts and Accessories

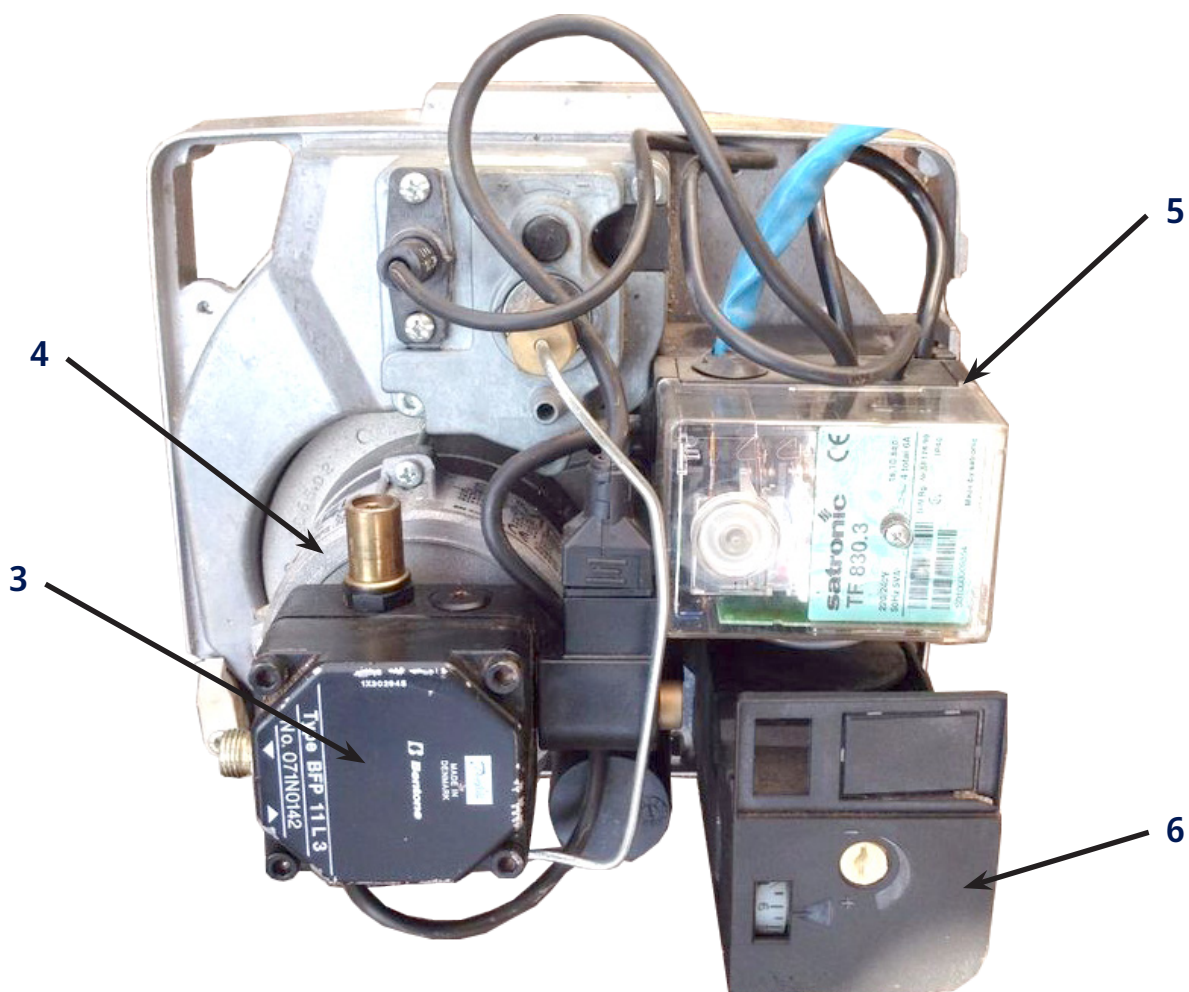
Ersatzteile und Zubehör

Pièces détachées et accessoires



MADE IN SWEDEN

| | |
|---|----|
| 1. Brännarrör - Flame tube - Brennerrohr - Tube de brûleur | 4 |
| 2. Insats - Nozzle assembly - Düsenstock - Ligne porte-gicleur | 5 |
| 3. Pump - Pump - Pumpe - Pompe | 8 |
| 4. Motor - Motor - Motor - Moteur | 10 |
| 5. Elkomponenter - Electrical - Elektrische - Électriques | 11 |
| 6. Luftreglering - Air control - Luftsteuerung - Régularisation à air..... | 13 |
| 7. Övrigt - Tillbehör - Accessoires - Zubehör - Accessoires | 14 |



1. Brännarrör - Flame tube - Brennerrohr - Tube de brûleur

| Namn | Name | Name | Nom | Information | Artikel nr |
|-------------------------|-----------------------|-----------------------|--------------------------------|----------------------------|------------|
| 1 Brännarrör | Flame tube | Brennerrohr | Tube de brûleur | FU L=103 | 0011764301 |
| 2 Brännarrör | Flame tube | Brennerrohr | Tube de brûleur | FU L=133 | 0011764304 |
| 3 Brännarrör | Flame tube | Brennerrohr | Tube de brûleur | PL6-7-24-10 127mm | 0011780102 |
| 4 Brännarrör | Flame tube | Brennerrohr | Tube de brûleur | PL6-7-21.5-10 80mm TURB | 0011780103 |
| 5 Brännarrör, rostfritt | Flame tube, stainless | Brennerrohr, rostfrei | Tube de brûleur, inoxydable | PL6-7-19-10 L=127mm | 0011780113 |
| 6 Brännarrör, rostfritt | Flame tube, stainless | Brennerrohr, rostfrei | Tube de brûleur, inoxydable | PL10-4-24-10 127mm | 0011780202 |
| 7 Brännarrör | Flame tube | Brennerrohr | Tube de brûleur | E124 | 0011934005 |
| 8 Brännarrör | Flame tube | Brennerrohr | Tube de brûleur | PL6-7-21.5-10 80mm TURB | 0011986001 |

1



2



3



4



5



6



7

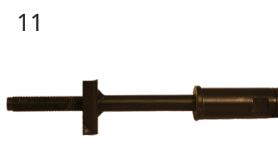


8



2. Insats - Nozzle assembly - Düsenstock - Ligne porte-gicleur

| Namn | Name | Name | Nom | Information | Artikel nr |
|----------------------------------|---------------------------------|------------------------------------|---|-------------|------------|
| 1 Insats kompl. | Nozzle assembly compl. | Düsenstock, kompl. | Ligne porte-gicleur compl. | FU103 | 0011759601 |
| 2 Insats kompl. | Nozzle assembly compl. | Düsenstock, kompl. | Ligne porte-gicleur compl. | FU194 | 0011759603 |
| 3 Insats kompl. | Nozzle assembly compl. | Düsenstock, kompl. | Ligne porte-gicleur compl. | FU133 | 0011759604 |
| 4 Insats kompl. | Nozzle assembly compl. | Düsenstock, kompl. | Ligne porte-gicleur compl. | E124 | 0011758101 |
| 5 Insats kompl. | Nozzle assembly compl. | Düsenstock, kompl. | Ligne porte-gicleur compl. | FV 103mm | 0011751601 |
| 6 Insats kompl. | Nozzle assembly compl. | Düsenstock, kompl. | Ligne porte-gicleur compl. | FV 194mm | 0011751603 |
| 7 Insats kompl. | Nozzle assembly compl. | Düsenstock, kompl. | Ligne porte-gicleur compl. | FV 133mm | 0011751604 |
| 8 Oljerör kompl. | Nozzle line compl. | Düsenrohr kompl. | Canne porte-gicleur compl. | 122mm | 0011742103 |
| 9 Oljerör kompl. | Nozzle line compl. | Düsenrohr kompl. | Canne porte-gicleur compl. | 150mm | 0011742106 |
| 10 Oljerör kompl. | Nozzle line compl. | Düsenrohr kompl. | Canne porte-gicleur compl. | 211mm | 0011756901 |
| 11 Oljerör kompl. Klippventil | Nozzle line compl. cut valve | Düsenrohr kompl. Abschaltventil | Vanne d'arrêt compl. canne porte-gicleur | F | 0011756906 |
| 12 Oljerör kompl. Klippventil | Nozzle line compl. cut valve | Düsenrohr kompl. Abschaltventil | Vanne d'arrêt compl. canne porte-gicleur | F | 0011756907 |



2. Insats - Nozzle assembly - Düsenstock - Ligne porte-gicleur

| Namn | Name | Name | Nom | Information | Artikel nr |
|--------------------------|-----------------------------|----------------------------|-------------------------------|-------------------|------------|
| 13 Fövärmare | Preheater | Vorwärmer | Réchauffeur | FPHE5 30-110W 70° | 0012086705 |
| 14 O-ring fövärmare | O-ring Preheater | O-ring Vorwärmer | Joint torique Réchauffeur | 4.48X1.78 | 0011316802 |
| 15 Klippventil | Cut valve | Abschaltventil | Vanne d'arrêt | LE | 0011913201 |
| 16 Distansring | Spacer ring | Abstandsring | Bague d'écartement | | 0011593601 |
| 17 Kabelgenomförning | Cable inlet | Kabeldurchführung | Douille de passage de câble | | 0011589802 |
| 18 Kabelgenomförning | Cable inlet | Kabeldurchführung | Douille de passage de câble | | 0011589801 |
| 19 Bromsskiva kompl. | Brake plate compl. | Stauscheibe kompl. | Disque accroche-flamme compl. | | 0011591501 |
| 20 Bromsskiva kompl. | Brake plate compl. | Stauscheibe kompl. | Disque accroche-flamme compl. | F | 0011591201 |
| 21 Elektrodhållare | Electrode holder | Elektrodenhalter | Porte-électrode | | 0011598401 |
| 22 Elektrodhållare | Electrode holder | Elektrodenhalter | Porte-électrode | | 0011592801 |
| 23 Skruv elektrodhållare | Screw, electrode holder | Schraube, Elektrodenhalter | Vis, porte-électrode | | 0012022901 |
| 24 Tändelektroder, 2 st | Ignition electrode, Pair of | Zündelektrode, paar | Electrode d'allumage, 1 paire | | 0091593701 |

13



14



15



16



17



18



19



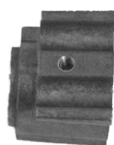
20



21



22



23



24



2. Insats - Nozzle assembly - Düsenstock - Ligne porte-gicleur

| Namn | Name | Name | Nom | Information | Artikel nr |
|-------------------------|------------------------------|----------------------------|---|----------------|------------|
| 25 Bygel | Clamp | Bügel | Crampon | | 0439017224 |
| 26 Förbindelserör | Connecting pipe | Öldruckrohr | Trompette | AS47C, BFP41L3 | 0011750901 |
| 27 Tändkabelpar | Set of ignition | Zündkabelpaar | Câble H.T. 1 paire | L=350mm | 0012067835 |
| 28 Skala insats | Scale nozzle assembly | Skala Düsenstock | Echelle Ligne porte-gicleur | | 0011734601 |
| 29 Flänskoppling insats | Flange coupling nozzle assey | Flanschkupplung düsenstock | Bride de couplement Ligne porte-gicleur | | 0011757601 |
| 30 Ställskruv | Set screw | Stellschraube | La vis de réglage | | 0011752501 |
| 31 Ställmutter | Adjusting nut | Stellmutter | Ecrou | | 0011790201 |
| 32 Bricka, starlock | Washer, Starlock | Scheibe, Starlock | Plateau, starlock | 8mm | 0011309101 |
| 33 Fjäderbricka | Washer | Federtelle | Rondelle A'lastique | | 0439016017 |
| 34 Spårring | Soltring | Ringnut | Rainure de ronde | | 0439077315 |

25



26



27



28



29



30



31



32



33



34



3. Pump - Pump - Pumpe - Pompe

| Namn | Name | Name | Nom | Information | Artikel nr |
|-------------------------------------|--------------------------------|--------------------------------|--------------------------------------|---------------------|------------|
| 1 Pump, 1 rör kompl. med kabel | Pump, 1 pipe compl. with cable | Pumpe, 1-Rohr kompl. mit Kabel | Pompe, monotube compl. avec câble | AS47CK1623-6M0500 | 0092026433 |
| 2 Pump, 2 rör kompl. med kabel | Pump, 2-pipe compl. with cable | Pumpe, 2-Rohr kompl. mit Kabel | Pompe, 2 tuyaux compl. avec câble | AS47CK1623-6P0700B | 0092026434 |
| 3 Magnetventil steg-1 kompl. | Solenoid valve 1 stage compl. | Magnetventil Stufe 1, kompl. | Électrovanne, Étape 1, AS, AT compl. | | 0091597201 |
| 4 Spole kompl. | Coil compl. | Spule kompl. | Bobine compl. | AS, AP, AT, AL | 0091597101 |
| 5 Filter | Filter | Filter | Filtre | AN, AS, AP, AT, AL3 | 0011457002 |
| 6 Lockpackning | Cover gasket | Deckeldichtung | Joint, couvercle | SU A2.2H, A2.2 | 0011456601 |
| 7 Lockpackning | Cover gasket | Deckeldichtung | Joint, couvercle | SU REV 4 & 6 | 0011456602 |
| 8 Påse kompl. Med returplugg+bricka | Bag w.plug (return) | Beutel mit rücklaufstopfen | Pochette avec bouchon de retour | Suntec | 0039057501 |
| 9 Plugg | Plug | Ströplel | Bouchon | Suntec | 0011461201 |
| 10 Bricka | Washer | Scheibe | Plateau | Suntec | 0011461202 |
| 11 Pump, kompl. med kabel | Pump, compl. with cable | Pumpe, kompl. mit kabel | Pompe, compl. avec câble | BFP41L3 | 0092074013 |
| 12 Pump, 2 rör kompl. med kabel | Pump, 2-pipe compl. with cable | Pumpe, 2-Rohr kompl. mit kabel | Pompe, 2 tuyaux avec câble | BFP41L3 | 0092074001 |

1



2



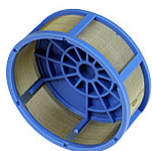
3



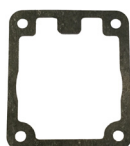
4



5



6



7



8



9



10



11



12



3. Pump - Pump - Pumpe - Pompe

| Namn | Name | Name | Nom | Information | Artikel nr |
|-------------------------------|-------------------------------|------------------------------|-------------------------------|-------------------|------------|
| 13 Magnetventil steg-1 kompl. | Solenoid valve 1 stage compl. | Magnetventil Stufe 1, kompl. | Électrovanne, Étape 1, compl. | BFP41L3 | 0011597303 |
| 14 Spole | Coil | Spule | Bobine | BFP T85 071N1006 | 0011597404 |
| 15 Patronfilter | Cartridge filter | Patronenfilter | Filtre de cartouche | BFP 071N0064 | 0011774901 |
| 16 Lockpackning | Cover gasket | Deckeldichtung | Joint, couvercle | BFP 633B0090 | 0011981001 |
| 17 Plugg, by-pass | Plug, by-pass | Stöpsel, By-pass | Bouchon, by-pass | 071N0041 BFP21-52 | 0011782002 |
| 18 Plugg med O-ring | Plug with O-ring | Stöpsel mit O-ring | Bouchon avec joint torique | BFP 1/4 | 0011786101 |

13



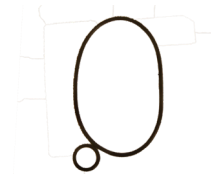
14



15



16



17



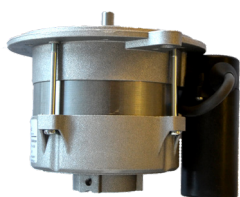
18



4. Motor - Motor - Motor - Moteur

| Namn | Name | Name | Nom | Information | Artikel nr |
|--|--|---|---|--------------------------------|------------|
| 1 Motor kompl. med kabel och motorkoppling | Motor compl. with cable and coupling motor | Motor kompl. mit Kabel unt Kupplung Motor | Moteur compl. avec câble et accouplement moteur | 70W 1F 230V 50/60Hz 5uF kompl. | 0092091401 |
| 2 Fläkthjul | Fan wheel | Gebälserad | Rotor | D=97X34 | 0011756601 |
| 3 Motorkoppling | Coupling motor | Kupplung Motor | Accouplement moteur | Simel | 0011756802 |
| 4 Kondensator | Capacitor | Kondensator | Condensateur | 3uF (70-90W) | 0012093301 |
| 5 Kondensator | Capacitor | Kondensator | Condensateur | 5uF | 0012093601 |

1



2



3



4



5



5. Elkomponenter - Electrical - Elektrische - Électriques

| Namn | Name | Name | Nom | Information | Artikel nr |
|-------------------------------|---|------------------------------------|---|------------------|------------|
| 1 Reläbox | Control box | Steuergerät | Boite de relais | LOA24.171B2E | 0091559504 |
| 2 Reläbox | Control box | Steuergerät | Boite de relais | TF832.3 SATR | 0091781007 |
| 3 Reläsockel kompl. | Base, control box compl. | Unterteil, Steuergerät kompl. | Socle de raccordement compl. | LOA LGB LMG | 0091559600 |
| 4 Reläsockel kompl. | Base, control box compl. | Unterteil, Steuergerät kompl. | Socle de raccordement compl. | MMI Satronic | 0091991001 |
| 5 Fotomotstånd kort utförande | Photoresistor short design | Fotowiderstand kurze Ausführung | Cellule photorésistante version courte | QRB1-B 350mm | 0091240905 |
| 6 Fotomotstånd | Photoresistor long design | Fotowiderstand lange Ausführung | Cellule photorésistante version longue | QRB1B-CO36B40A | 0091240907 |
| 7 Fläns fotomotstånd | Flange photoresistor | Flansch Fotowiderstand | Bride, cellule photorésistante | | 0011240501 |
| 8 Hållare fotomotstånd | Holder photoresist | Erziehende Fotowiderstand | Maîtrede maison photoresist | QRB1 L&G | 0011240701 |
| 9 Fotomotstånd | Photoresistor | Fotowiderstand | Cellule photorésistante | MZ 770 | 0439029567 |
| 10 Fläns fotomotstånd | Flange photoresistor | Flansch Fotowiderstand | Bride, cellule photorésistante | Satronic MZ | 0039011303 |
| 11 Fläns fotomotstånd | Flange photoresistor | Flansch Fotowiderstand | Bride, cellule photorésistante | DAN.LDS 057H7071 | 0011776801 |
| 12 Kontaktdon hona 7-polig | Cover Plug-in, female 7-pole with cable | Haube, Steckdose 7-polig mit Kabel | Capot, dispositif de contact 7-polaire avec cable | L=300mm | |

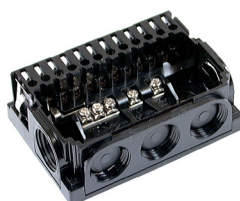
1



2



3



4



5



6



7



8



9



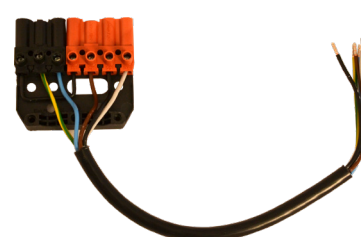
10



11



12



5. Elkomponenter - Electrical - Elektrische - Électriques

| Namn | Name | Name | Nom | Information | Artikel nr |
|---------------------------------|------------------------------|--------------------------|--|-------------------------|------------|
| 13 Kontaktdon hona 7-polig kåpa | Cover Plug-in, female 7-pole | Haube, Steckdose 7-polig | Capot, dispositif de contact 7-polaire | | 0011558502 |
| 14 Kontaktdon 7-pol hane | Plug-in contact, male 7-pole | Steckerteil 7-polig | Prise "européenne" mâle 7-polaire | | 0011558500 |
| 15 Förvärmarkabel | Cable, preheater | Kabel, Vorwärmer | Câble, réchauffeur | 030NO180 | 0011477705 |
| 16 Kabel MV | Cable MV | Kabel MV | Câble MV | L=400mm | 0011597505 |
| 17 Motorkabel | Cable motor | Kabel Motor | Câble moteur | L=435mm | 0012086601 |
| 18 Transformator | Transformer | Transformator | Transformateur | FIDA 50% ED 26/35 2POLE | 0012043201 |
| 19 Transformator kompl. | Transformer compl. | Transformator kompl. | Transformateur compl. | EBI 4 2P 33% 30 mA | 0092074401 |
| 21 Primärkabel | Primary cable | Cable coude | Câble coude | Fida L=280mm | 0011977103 |
| 22 Kabelgenomförning | Cable inlet | Kabeldurchführung | Douille de passage de câble | 107-027 | 0011704201 |
| 23 Kabelgenomförning | Cable inlet | Kabeldurchführung | Douille de passage de câble | | 0011810001 |

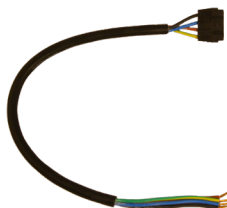
13



14



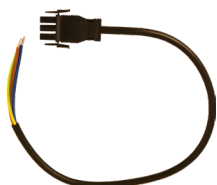
15



16



17



18



19



21



22



23



6. Luftreglering - Air control - Luftsteuerung - Régularisation à air

| Namn | Name | Name | Nom | Information | Artikel nr |
|-----------------|------------|-------------------|---------------------------|-------------|------------|
| 1 Luftintag | Air intake | Luftansauggehäuse | Caisson d'admission d'air | | 0011758501 |
| 2 Luftfördelare | Air Guide | Luftverteiler | Repartiteur d'air | | 0011781801 |

1

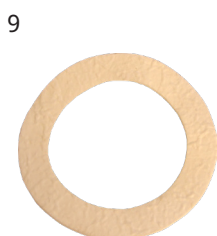
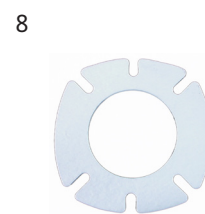
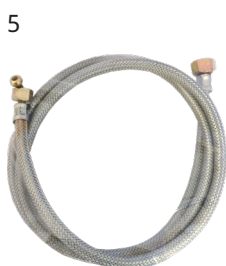


2



7. Övrigt - Tillbehör - Accessoires - Zubehör - Accessoires

| Namn | Name | Name | Nom | Information | Artikel nr |
|------------------------------|---------------------------|----------------------------|--------------------------|--------------|------------|
| 1 Kåpa, svart | Cover, black | Haube, Schwarz | Capot, Noir | | 0011774813 |
| 2 Skruv, kåpa svart | Screw, cover black | Schraube, Haube Schwarz | Vis, Capot Noir | | 0011750503 |
| 3 Oljeslang NBR böj DS | Flexible oil pipe | Ölschlauch | Flexible | 1/4 L=900mm | 0012110012 |
| 4 Oljeslang NBR ÖFM böj | Flexible oil pipe | Ölschlauch | Flexible | 1/4 L=900mm | 0012110014 |
| 5 Oljeslang, vinkel | Flexible oil pipe, angled | Ölschlauch, Winkel | Flexible, angle | 1/4*1500*3/8 | |
| 6 Oljeslang kompl. | Flexible oil pipe compl. | Ölschlauch kompl. | Flexible compl. | | 0001760010 |
| 7 Anslutningsfläns | Fixing flange | Anschlussflansch | Bride de fixation | | 0011811601 |
| 8 Packning, anslutningsfläns | Gasket, Fixing flange | Dichtung, Anschlussflansch | Joint, Bride de fixation | | 0011819101 |
| 9 Packning, anslutningsfläns | Gasket, Fixing flange | Dichtung, Anschlussflansch | Joint, Bride de fixation | | 0011132203 |
| 12 Kopparpackning | Copper gasket | Kupferdichtung | Joint en cuivre | 13*17*1 | 0011021210 |
| 13 Kopparpackning | Copper gasket | Kupferdichtung | Joint en cuivre | 13*19*1,5 | 0011021227 |
| 14 Nippel | Nipple | Nippel | Raccord | G1/4xG1/4 | 0012115601 |



7. Övrigt - Tillbehör - Accessoires - Zubehör - Accessoires

| Namn | Name | Name | Nom | Information | Artikel nr |
|---|---|--|--|--------------------------------|------------|
| 16 Oljefilter kompl. | Oil filter compl. | Ölfiter kompl. | Filtre compl. | 50-75um 1/4" | 0011709301 |
| 19 Packningssats för filter 11429303, 11429311 och 11429313 | Gasket set for filter 11429303, 11429311 and 11429313 | Dichtungssatz für Filter 11429303, 11429311 und 11429313 | Kit d'emballage de filtres 11429303, 11429311 et 11429313 | 3203V, Viton #11885304 | 0011885314 |
| 20 Filterinsats för filter 11429311 | Filter insert for filter 11429311 | Filtereinsatz für Filter 11429311 | Filtre insert pour filtre 11429311 | 60200/00015P | 0012128901 |
| 21 Oljefilter, ALU För Eo 1, HVO/XTL och FAME/RME | Oil filter, ALU For Fuel oil, HVO/XTL and FAME/RME | Ölfiter, ALU Für Heizöl, HVO/XTL und FAME/RME | Filtre d'huile, ALU Pour l'huile de chauffage, HVO/XTL et FAME/RME | | 0011429313 |
| 22 Oljefilter, Plast För Eo 1 och HVO/XTL | Oil filter, Plastic For Fuel oil and HVO/XTL | Ölfiter, Kunststoff Für Heizöl und HVO/XTL | Filtre d'huile, Plastique Pour l'huile de chauffage et HVO/XTL | 1/4RP 100µM 70452P #0011429306 | 0011429305 |
| 23 Packningssats för filter 11429305 och 11429306 | Gasket set for filter 11429305 and 11429306 | Dichtungssatz für Filter 11429305 und 11429306 | Kit d'emballage de filtres 11429305 et 11429306 | | 0011885301 |
| 24 Automatisk oljeavluftare med filter Kerosin, För eldningsolja med max 20% bioolja, HVO/XTL Rsk nr: 6469526 | Automatic oil de-aerator with filter | Automatische Ontluchter mit Filter | Purgeur Automatique avec filtre | <110 l/h, OV COMBI TC3110 | 0011748902 |
| 25 Filter för 11748902 och 11709301 | Filter for 11748902 and 11709301 | Filter für 11748902 und 11709301 | Filtre pour 11748902 et 11709301 | 50-75 µm | 0011758901 |

16



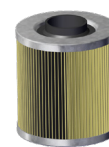
17



19



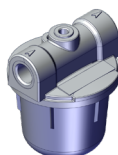
20



21



22



23



24



25





CTC AB Box 309 SE-341 26 Ljungby

info@bentone.se +46 372 88 000

www.bentone.se